

# CEĻA LAPA TROPU MĀJĀ "NAKSNĪTIS"

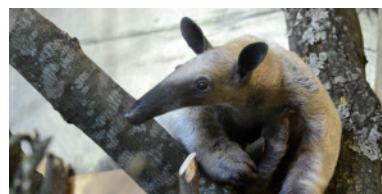
Cik maņas ir cilvēkam?  
Ar ko tu dzirdi un sajūti?  
Kā ir novietotas tavas acis?  
Dodies izzinošā takā par dzīvnieku maņām!

## 1. Izpēti faktus pie katra no dzīvniekiem un ieraksti iztrūkstošos vārdus! Savieno apgalvojumus ar atbilstošo maņu!



Tamandua mēle ir

\_\_\_\_\_ cm gara



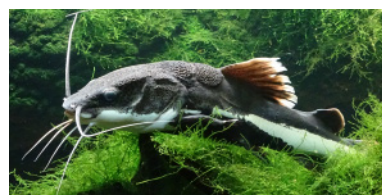
Bruņrupuča bruņu iekšpusē var

ieraudzīt \_\_\_\_\_



Orinoko samam uz ūsām ir

\_\_\_\_\_



Putnuzirnekļa ķermeni klāj

\_\_\_\_\_



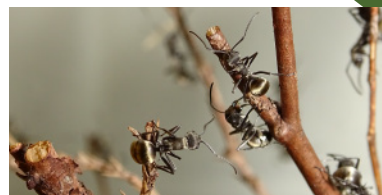
Sienāžu tēviņi mātītes pievilina ar

\_\_\_\_\_



Par barības atrašanās vietu  
skudras cita citu informē ar

\_\_\_\_\_



Cik ausu ir vardēm? \_\_\_\_\_



# CEĻA LAPA TROPU MĀJĀ "NAKSNĪTIS"

## 2. Nosvītro nepareizo apgalvojumu!

- Rijot medījumu, vārdes cieši samiedz acis.
- Čūskas ir pilnīgi nedzirdīgas.
- Tīģerpitons nespēj mirkšķināt acis.

## 3. Pēti, uzzini un secini Tropu mājas nakts daļā!

Pabeidz acs shēmu! Izvēlies pareizos vārdus un ieraksti tos trūkstošajās vietās! Nosaki, kādu uzdevumu veic minētā acs daļa!

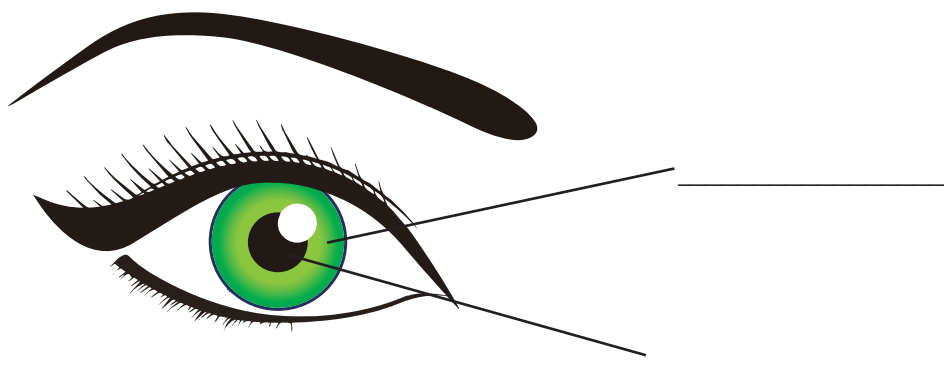
zīlīte

lēca

varavīksnene

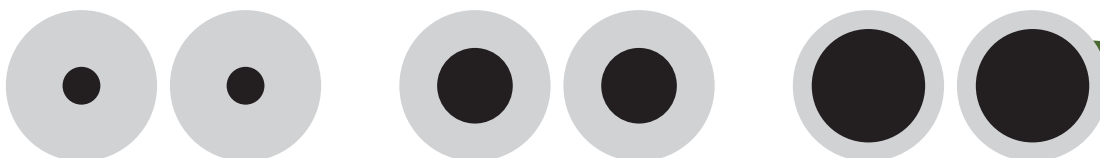
\_\_\_\_\_ ir atvere, caur kuru acī nonāk gaisma.

\_\_\_\_\_ veido muskuļi, kuri saraujas un atslābst.



Aplūko spogulī savas acu zīlītes, ieslēdzot un izslēdzot gaismu!

Atzīmē, cik lielas tās ir **krēslā**:



Atzīmē, cik lielas tās ir **gaismā**:

